

eRESATER Red de Telemedicina en el sudoeste europeo

El proyecto **eRESATER** (financiado por el Programa de Cooperación Territorial SUDOE Interreg IV B) nace como evolución natural del proyecto SUDOE RESATER (Red de salud y telemedicina en el territorio rural 2009-2012).

El propósito de la red europea RESATER es contribuir a fomentar el desarrollo de las zonas rurales a través de una oferta de atención socio-sanitaria innovadores y de calidad a través de servicios de e-salud y e-inclusión.

A partir de la experiencia de RESATER y de los resultados de numerosas iniciativas a nivel local, regional y europeo que han trabajado en estos campos se definieron líneas de intervención a través de una metodología innovadora y un enfoque centrado en el usuario, que abarca una amplia red de agentes implicados.

Sin embargo se observaran algunas dificultades a superar en el territorio SUDOE:



Dificultad para adecuar la oferta a la demanda:

- falta de oferta de productos o servicios de e-salud adaptados a las necesidades de la población y los servicios sociales y de salud.



Metodologías y herramientas difícilmente accesibles:

- que permitan satisfacer las necesidades de igualdad de acceso a servicios sociosanitarios de calidad, mejora de eficiencia y reducción de coste, promoción de la calidad de vida y medios para una vida independiente.



Desconocimiento de enfoques innovadores compatibles con las redes locales operativas y cohesionadas de proveedores sociales y de salud.

Con el propósito de superar estas dificultades la Red de conocimiento eRESATER trabaja para proporcionar un espacio de comunicación que promueve el intercambio de experiencias, la participación de todos los actores locales involucrados directa o indirectamente en el desarrollo territorial.

Los esfuerzos de los socios e-RESATER y las redes locales que apoyan las acciones se han orientado a mejorar la competitividad de los servicios en el territorio SUDOE basándose en dos principios:

Apoyar al desarrollo de ofertas tecnológicas que satisfagan las necesidades de los usuarios

Fomentar la oferta tecnológica en redes de innovación basada en la accesibilidad y la interoperabilidad a nivel técnico y humano.

Francia



Syndicat Mixte du Pays Couserans



Union Départementale des Centres communaux d'action sociale du Gers

España



Fundación INTRAS



Fundación para el Desarrollo Social



Federación Asturiana de Concejos

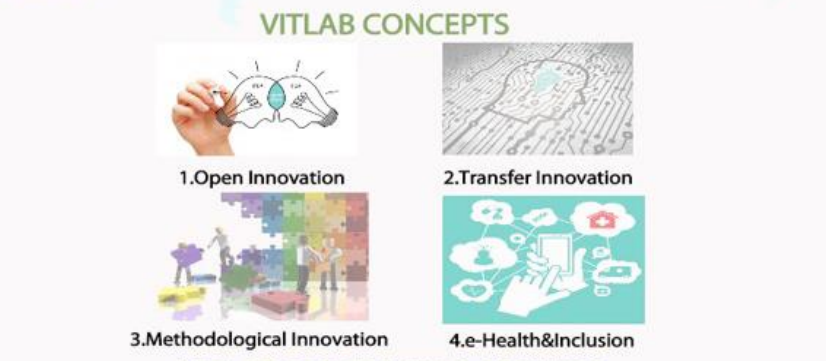


Servicio Aragonés de Salud

Portugal



Agência de Desenvolvimento Regional do Vale do Ave



VITLAB – Ecosistema de innovación para eSalud y eInclusión

VITLAB es un espacio de innovación abierta que busca potenciar un ecosistema que favorezca los procesos de innovación colaborativa en el ámbito de **eSalud y eInclusión**.

Estos procesos se basan en las capacidades de los diferentes agentes llamados a participar en la creación de metodologías, herramientas y estructuras orientadas al desarrollo y mejora de soluciones en ese ámbito que responden a los principales retos del espacio SUDOE (España, Francia, Portugal y Gibraltar).

Se trata de una herramienta aglutinadora de acompañamiento e intercambio para estimular el desarrollo de la innovación médico-social, principalmente en zonas rurales.

Puede solicitar más información en:

admin.vitlab@intras.es



VITLAB: Open Innovation

<http://www.vitlab-resater.eu/>

Open Innovation Platform



Laboratorio Virtual - InnoHubs - LivingLab's regionales

Estos son los principales servicios que ofrece Vitlab:

- **Espacio de Innovación para el desarrollo:** un espacio donde crear ideas y empezar a trabajar en ellas inmediatamente.
- **Virtual lab:** un entorno simulado como una sala de laboratorio donde diferentes expertos pueden trabajar juntos para crear, revisar y probar nuevos productos y servicios en entornos y escenarios realistas.
- **Hub:** punto de encuentro donde combinar diferentes conocimientos y experiencias para lograr un objetivo común.
- **Innovation Consulting:** proporciona asesoramiento profesional y orientación a través de los contenidos de la web.

Este laboratorio virtual se enlaza directamente con los Innohubs y LivingLab's creados a nivel regional. Durante el periodo de ejecución del proyecto eRESATER se han creado los siguientes:



Echosanté, es una red de salud de usos múltiples constituida en 2003. Está especializada en la atención domiciliar de pacientes a través de una red de profesionales de la salud independientes que apoyan a las personas con pérdida de autonomía



IBIP Lab se dedica a la investigación y innovación en salud, especializada en el co-diseño, co-desarrollo, la evaluación y validación de productos y servicios tecnológicos. IBIP Lab aloja el InnoHub e-Resater, reciente miembro de la Red Europea de Living Labs.



Servicio Aragonés de Salud: el Sector Sanitario de Barbastro ha introducido la innovación en la práctica regular de los profesionales con la integración de soluciones de telemedicina en campos como teleadvice, teleconsultas, telemonitorización, e-learning, etc.



Federación Asturiana de Concejos: agrupación Sectorial de FACC con el apoyo de la Consejería de Salud desarrolla actividades relacionadas con la promoción de la salud en los 76 municipios de la región, a través de la Red de Concejos Saludables.



Fundación para el Desarrollo Social: dedicada a promover el desarrollo dotando el territorio aragonés de herramientas y conocimientos para mejorar sus realidades y entornos. Promueve pilotos de telemonitorización en residencias de mayores.



ADRAVE: Esta Agencia de Desarrollo Regional del Valle del Ave es una plataforma de cooperación entre los sectores público y privado para el desarrollo del territorio regional.



Oviedo (España) – Mayo 2013: Innovación abierta en eSalud y elInclusión

El primer taller de la Red de Conocimiento e-Resater se celebró en Oviedo, el 24 de mayo de 2013, con la participación de más de 80 profesionales de los sectores de la salud y el desarrollo tecnológico y territorial, representando a muchas entidades de la región.

Los resultados del taller se basaron en uno de los principales objetivos que busca el proyecto e-Resater, que es establecer las bases de una guía práctica sobre el espacio eHealth y elInclusion SUDOE, con el doble propósito de un censo de actores, redes, proyectos y experiencias (integrado en la plataforma, con actualización continua de contenidos) y de describir los procesos clave para guiar a los nuevos actores, redes empresariales y redes locales de salud para participar en los procesos de innovación abierta.



Zamora (España) – Abril 2014: Innovación y tecnología en la atención integrada de salud mental

El segundo taller de la e-Resater Red de Conocimiento, se celebró en Zamora (abril de 2014) con el objetivo de abordar la temática de la innovación tecnológica en la atención integrada de la Salud Mental.

Se creó un foro de intercambio de conocimientos, adquiridos con las experiencias locales y transnacionales y buenas prácticas en Europa. Además, el taller contó con un espacio en el que los asistentes pudieron participar en demostraciones prácticas de diferentes aplicaciones, instrumentos y proyectos innovadores en este campo de trabajo.

Barbastro (España) – Abril 2014: Integración de cuidados (Sanitarios y Sociales) para pacientes crónicos

Este tercer taller de la Red de Conocimiento celebrado en Barbastro se abordó la atención social y médica integrada para pacientes crónicos en lo que se refiere a modelos, experiencias y evaluación.

Con una gran participación de profesionales y una gran cobertura mediática, se llevaron a cabo dos sesiones de trabajo, una primera sobre el cuidado integrado de pacientes crónicos y una segunda sesión sobre innovación abierta en las herramientas de cuidado integrado, en la que se presentaron soluciones de telemonitorización de pacientes crónicos.

